

八幡平と



クラフトと

美味な食

moiri-ichi



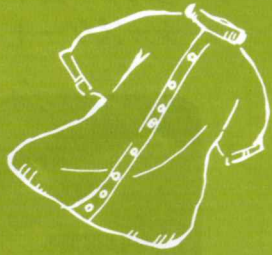
も

第4回

2026.6.7 SUN
10:00～15:00

場所 / 岩手県 県民の森
オヤマダエンジニアリング八幡平フォレスト

住所 / 岩手県八幡平市松尾寄木1-515-5



いり

約24店舗が
出店予定

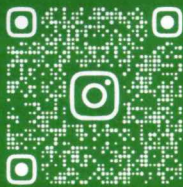
今年も人気の作家や
飲食店、キッチンカーが
お待ちしております♪



マイバックや
レジャーシートの持参を
おすすめします！
近くの原っぱで飲食OK！



Instagramも
チェック！



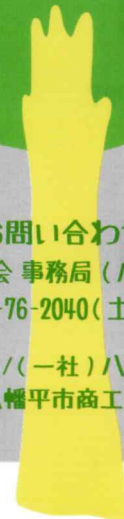
@MOIRI_ICHI

市

お問い合わせ

もいり市実行委員会 事務局（八幡平市商工会内）
TEL: 0195-76-2040（土日を除く）

後援：八幡平市 / (一社) 八幡平市観光協会
八幡平市商工会





tamari 薫
陶器



tokinohana
ドライフラワー



カフェ&スナック Fika
しろくまフロートほか



八幡平市商工会女性部
レモネードスタンドほか



ブローチ屋 chittan
刺繍のアクセサリ



T FACTORY
木工作品



iRo i
紙製品



ブーコのチーズケーキ
チーズケーキ



岩本農園
野菜



岩手県立平舘高等学校
紫薫枕.バジルクッキーほか



atagoya
ガレット.スープほか



マイクラクラ
木工体験



cucacafe
クレープ.コーヒーほか



bhat
チャイ.ネパール蒸し餃子



Spice Rack
スパイスカレーほか



工房蜂.
麻の衣類



彩花園 BERRY HAPPY
削りいちごほか



yummy yummy
りんごあめ.たい焼き



a Macchietta
焼き菓子ほか



創作おむすび専門店 むすぶ
創作おむすびほか



かおり菓子店
焼き菓子



農園木星
八幡平のハチミツ



千-sen-
竹かご.衣料ほか



けるるん堂
草や木の小物