

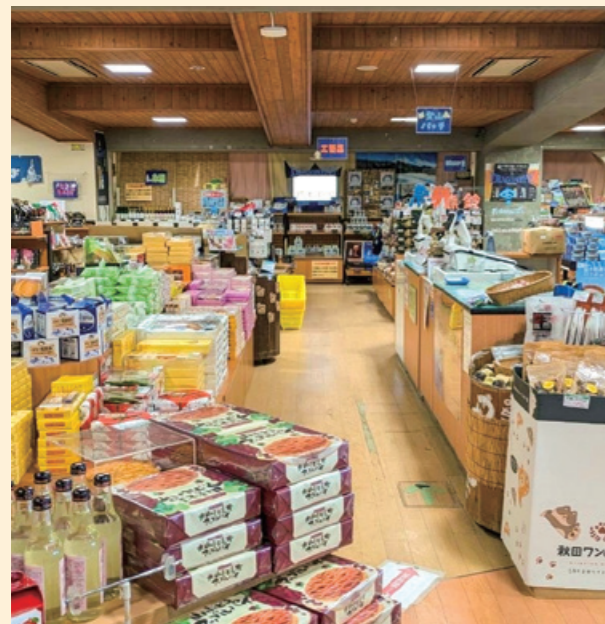
4/15 オープン 八幡平山頂レストハウス

※八幡平アスピーテラインは道路状況により、通行止めとなる場合がある。

八幡平山頂散策、観光の拠点でもあり、岩手と秋田の県境、標高1541mに位置する。休憩コーナー、観光情報コーナーや軽食コーナーと両県の土産品が揃う売店がある。

営業時間 / 9:00~17:00(夜間通行止期間 9:00~16:30)
 軽食コーナー / 10:00~16:00(LO 15:30)
 問い合わせ / 0195-78-3500(八幡平市観光協会)

売店コーナー



おみやげ

オーガニックビール 日本酒 八幡平ドラゴンアイ商品
 ※写真はイメージです。

軽食コーナー人気メニュー



アクセス

- 東北自動車道「松尾八幡平IC」から八幡平頂上方面へ車で約40分
- JR盛岡駅から八幡平頂上までバスで約2時間
- 東北自動車道「鹿角八幡平IC」から八幡平頂上方面へ車で約50分
- 八幡平展望駐車場107台(有料)

注意 八幡平ドラゴンアイピーク時は、八幡平アスピーテラインの渋滞が予想される為、現地の誘導指示に従って、ご利用ください。

八幡平市内山開き

七時雨山 [ななしくれやま] 標高 1,063m

- 山開き 5月第4日曜日
- 場所: 西根寺田登山口、田代平登山口
- ※各年度ごとに変わる。

八幡平市北東部に位置する「新日本百名山」のひとつで、岩手山、早池峰山などとともに「岩手の20名山」に数えられる名峰。均整のとれたピラミッド型の山容。



八幡平 [はちまんたい] 標高 1,613m

- 山開き 6月第3土曜日
- ※変更になる可能性がある。
- 場所: 八幡平山頂レストハウス

十和田八幡平国立公園に指定されている岩手県と秋田県にまたがる「日本百名山」。散策路が整備されており雄大な風景と高山植物の観察が楽しめる。



裏岩手連峰

- 開山祭 6月第3日曜日
- 場所: 松川荘駐車場

八幡平から岩手山にかけて、標高1,500m前後の畚岳、峻岨森、源太ヶ岳、三ツ石山などが連なった稜線。山開き時には残雪を楽しみ、山上の湿原では夏は高山植物、秋には紅葉が美しく彩る。



岩手山 [いわてさん] 標高 2,038m

- 山開き 7月1日
- 場所: 焼走り登山口

本県最高峰で、南部片富士とも呼ばれている「日本百名山」。二つの外輪山からなり、山頂からの眺望は360度にかけて大パノラマを楽しめる。



八幡平スプリング フェスティバル



期間: 4/15 ▶ 6/15

※今後、内容が変更になる場合があります。

八幡平アスピーテライン 4月15日 10:00開通
 八幡平樹海ライン 4月第4金曜日開通

不動の滝まつり

5/3 10:00~15:00
 会場 / 八幡平市桜松公園 (八幡平市高畑)



- ステージイベント
民謡・歌謡ショー、郷土芸能、餅まき等
- ちびっこお楽しみ抽選会
- わかをの似顔絵コーナー
- 屋台コーナー

八幡平自然散策バス

～盛岡駅から八幡平頂上へ向かう往復路線バス～



運行期間 / 2026年 4月18日～10月25日

無料ガイド案内コース 散策バスご利用の方に八幡平頂上をガイドが無料でご案内!

5/9~6/5 八幡平ドラゴンアイコース 90分(山頂散策マップ 〇)

6/6~10/18 八幡平頂上・八幡沼1周コース 150分(山頂散策マップ 〇)

※4/18~5/8、10/19~10/25の期間は無料ガイド案内がありません。
 ●問い合わせ / 八幡平市観光協会 0195-78-3500または、岩手県北バス019-641-1212

専用乗車券 (利用当日のみ有効) ●盛岡駅東口バス案内所 乗車券売場でお買い求めください。

行き券 / 帰り券 各 大人1,700円 小人850円	行き・宿まで券 / 宿から・帰り券 各 大人2,300円 小人1,150円	八幡平エリアフリー券 大人1,600円 小人800円 ※1
--------------------------------	--	----------------------------------

*盛岡からの日帰り散策向けチケット。 *松川温泉や八幡平温泉郷に宿泊する方向向けチケット *連泊やマイカー利用者でエリア内周遊する方向向けチケット
 ※1 エリア内の路線バスも利用可能。さくら公園(松尾八幡平ビジターセンター)からの往復利用がおすすめ。



お問い合わせ (一社)八幡平市観光協会 〒028-7303 岩手県八幡平市柏台1-28 (松尾八幡平ビジターセンター内)
 TEL0195-78-3500 FAX0195-78-3838 https://www.hachimantai.or.jp/



